

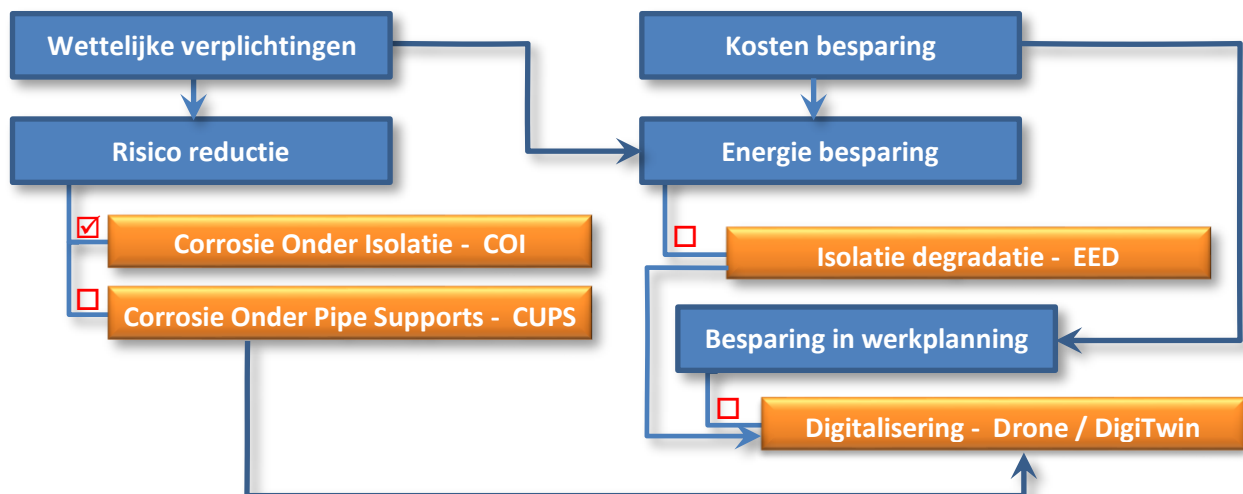
# Platform voor Effectief Isolatie Beheer in de Industrie (PEIBI)

## Routekaart 2024-2027

Het PEIBI platform beoogt in de komende vier jaar flinke stappen te maken ten behoeve van het efficiënt beheer van geïsoleerde systemen. De stimulans daarvoor komt uit verschillende bronnen, zoals de figuur hieronder weergeeft.

De **thema's** zijn in blauw weergegeven als mix van **wensen en verplichtingen**.

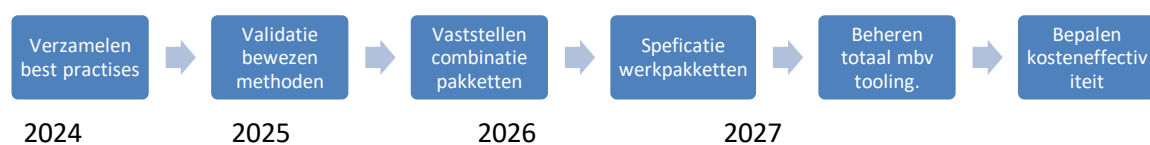
De **oplossingen** in oranje geven weer hoe in de thema's kan worden voorzien.



Figuur 1: Verbanden tussen eisen, wensen, kosten en baten.

De gemeenschappelijke factor in alle thema's is dat het gaat om het beheer van isolatie én dat door gebruik te maken van een geïntegreerde aanpak, er fors bespaard kan worden op de hoeveelheid (anders meervoudig) werk. Één voorbeeld hiervan is dat in de verplichting tot conditiebepaling vanuit de EED, gebruik gemaakt kan worden van camera's (opgesteld op de grond en opgehangen aan drone's) wat bespaart op steigerbouw en menscapaciteit. Die beelden kunnen gebruikt worden om een digitale versie van de fabriek te maken, waarvan zowel bij het werk aan isolatie als bij andere activiteiten gebruik kan worden gemaakt. Praktijk cases hebben laten zien dat met dit soort maatregelen de terugverdientijd van investeringen met 40% verkort kan worden.

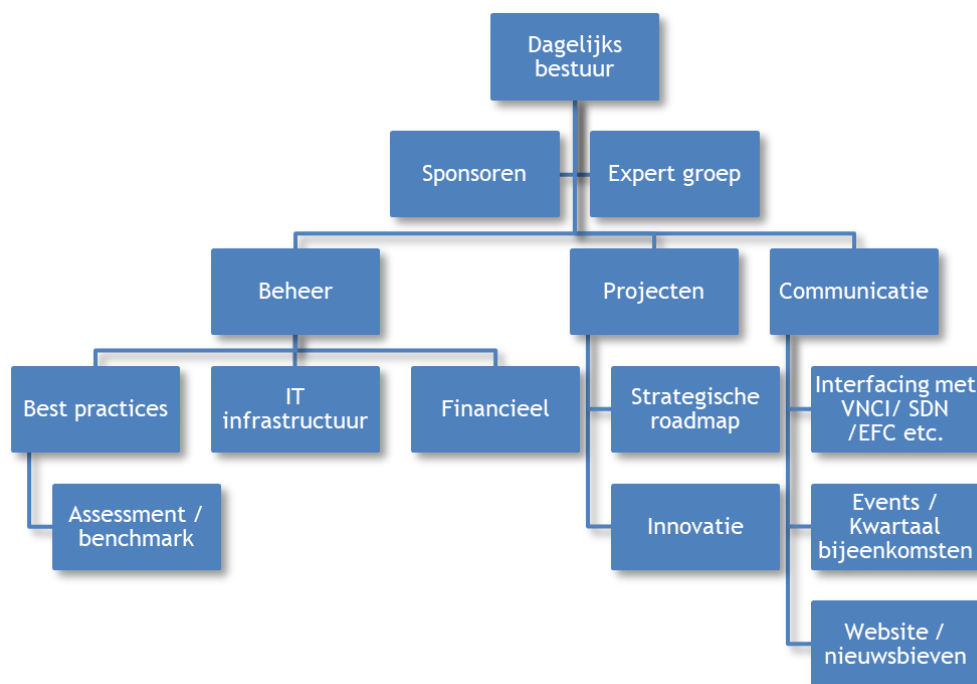
De vereisten om de activiteiten met elkaar in verband te kunnen brengen en geïntegreerd aan te pakken moeten nog in kaart gebracht worden. Daarom hebben we een werkplan voor de periode 2024-2027 ontwikkeld, wat begint met het verzamelen van best practices (wat heeft zich bewezen als effectieve werkwijze), die deels al ontwikkeld zijn (☑) én deels nog uitgewerkt moeten worden (☐). Daarna volgt de integratie fase waarin de activiteiten gecombineerd worden tot werkpakketten met specificaties zodat die daarmee aan marktpartijen gegund kunnen worden. Het is daarom essentieel dat die partijen (asset owners & service providers) betrokken zijn bij de ontwikkeling van het werkproces.



Figuur 2: Werkproces 2024-2027

**Als deze ontwikkeling voor u ook gunstig uitpakt doe dan mee zodat u vanaf het begin met uw werkprocessen van de efficiency voordelen kunt profiteren! Meld u aan bij PEIBI.**

Om het PEIBI platform te operationaliseren wordt gedacht aan het inrichten van onderstaande structuur waarbij enerzijds een beroep gedaan wordt op in-kind bijdragen van de deelnemers, anderzijds gebruik gemaakt wordt van een part time projectleider, twee part-time subject matter experts (totaal 0,33 FTE) met de inzet van het back-office van WCM.



De begroting voor de jaarlijkse kosten ziet er dan als volgt uit:

• Inhuur projectleider en SME's	€ 100K
• Inhuur backoffice WCM	€ 15K
• <u>kosten IT beheer en events</u>	<u>€ 10K</u>
<b>Totaal</b>	<b>€ 125K</b>

Om dit plan te kunnen realiseren komen wij graag in contact met vijf asset owners die ieder een jaarlijkse bijdrage van € 15 K willen doen (tevens stuurgroep) en 10 asset owners die ieder een jaarlijkse bijdrage van € 5 K willen doen. Deze hebben daarvoor dan rechtstreekse invloed op de prioritering en de toepassing van de ontwikkelingen teneinde daarmee in de eigen behoefte te kunnen voorzien.